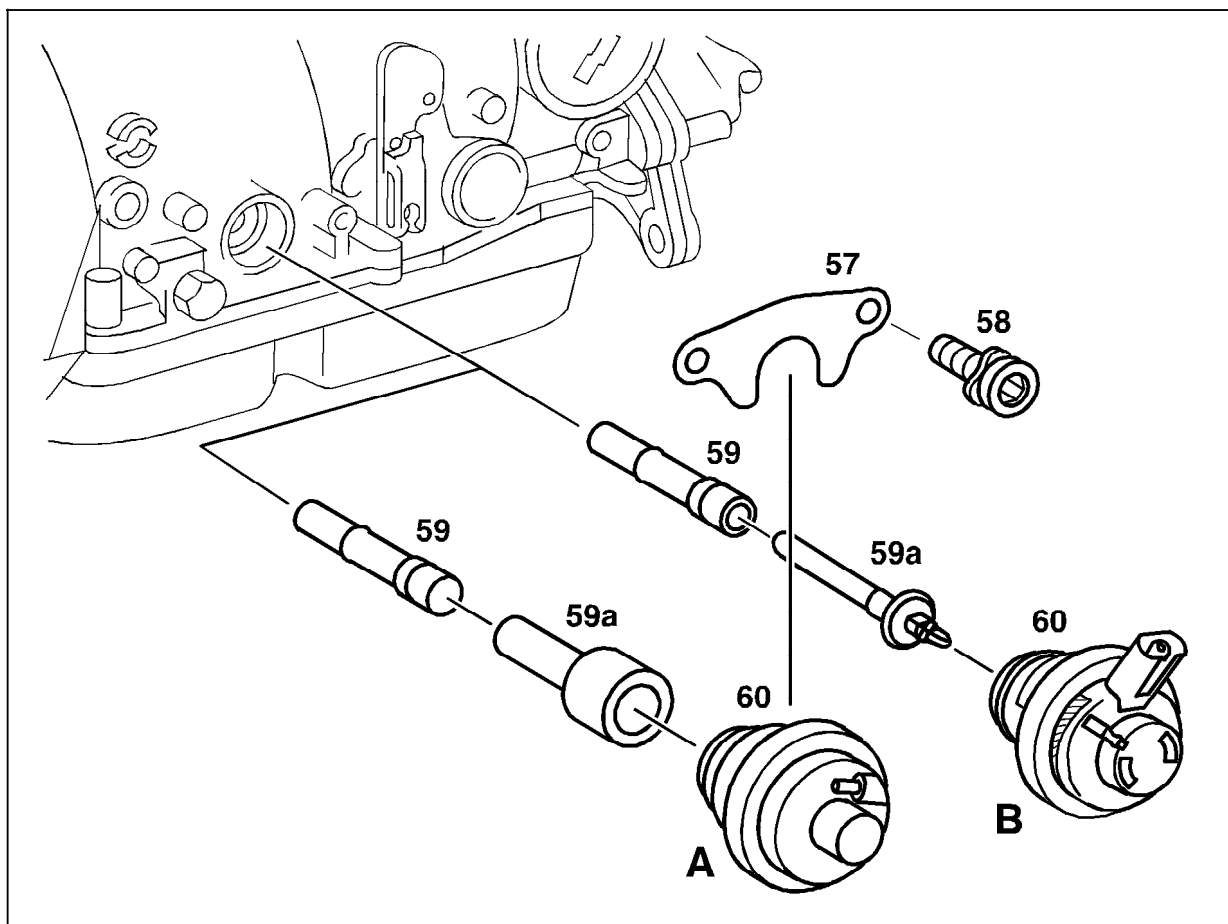


27-425 Unterdruckdose aus-, einbauen

Arbeits-Nr. der Arbeitstexte und Arbeitswerte bzw. Standardtexte
und Richtzeiten:
27-6060



P27-5343-57

A bis 07/92
B ab 08/92

Innensechskantschrauben (58)	aus-, einschrauben, 8 Nm. Halteblech (57) abnehmen.
Unterdruckdose (60)	abnehmen, nach Einbau Modulierdruck prüfen bzw. einstellen (siehe Arb.-Nr. 27-350).
Modulierdruckschieber (59) und Druckstift für Wärmedehnungsausgleich (59a)	aus-, einbauen, auf Gängigkeit prüfen.

